

Art. 022 ZADNÍ OCELOVÝ NOSIČ-standart

Upozornění:

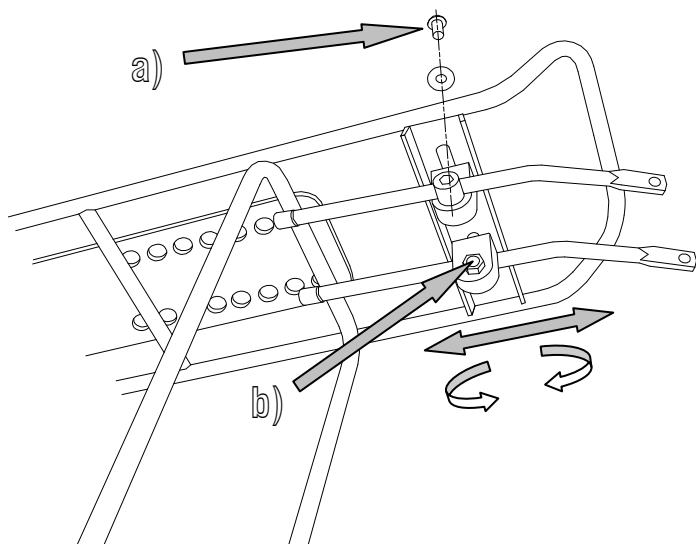
- nikdy nepřekračujte maximální nosnost 15 kg
- nepokoušejte se nosič používat na vození osob
- za škody vzniklé porušením těchto upozornění nenese výrobce žádnou zodpovědnost.

Materiál nosiče: ocel

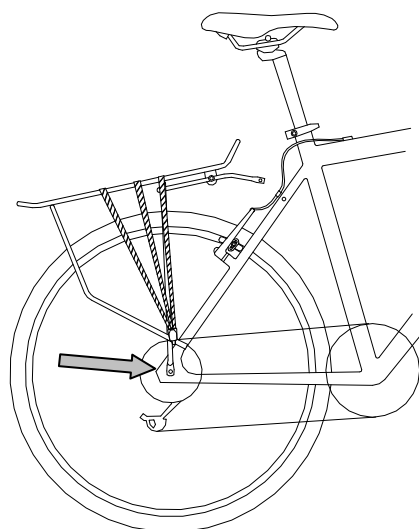
Hmotnost nosiče: 620 g

Nezbytné nářadí pro montáž: stranový klíč 10, 8 a imbus 4, 3

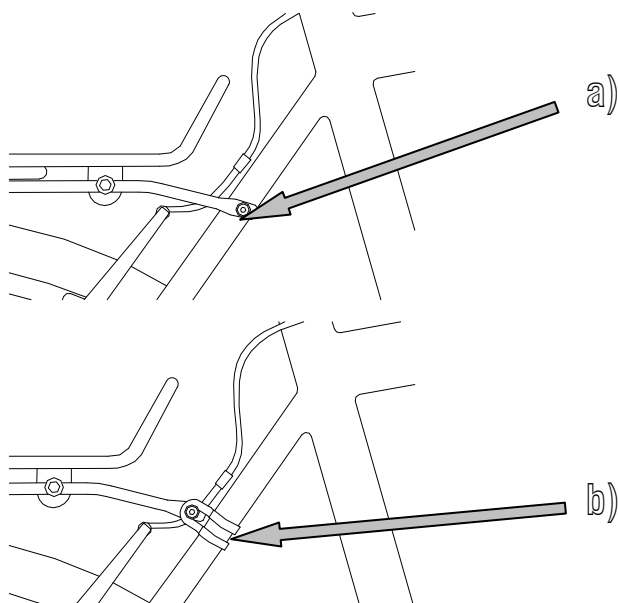
1) Přišroubujte úchyty šrouby a) na nosič a povolte stavěcí matku úchytu b)



2) Přišroubujte nosič na rám kola. Pokud není v patce rámu závit je nutné použít alternativní úchyt Art.059



3) Přišroubujte nosič ke kolu pomocí závitu v rámu kola a), nebo pomocí objímky b)



4) Vyrovnajte nosič do roviny a dotáhněte všechny šroubové spoje

